



**Parisi & associati** studio di progettazione  
 Giannelli - Parisi - Rondini  
 via S. Saloni n. 49 - 53024 Montalcino (SI)  
 P.Iva 01308570520  
 tel - fax +39 0577 849245  
 posta@studio-progetti.com  
 www.studio-progetti.com

**Proponente:**  
 CASTIGLION DEL BOSCO HOTEL Arch. Tommaso Giannelli  
 SRL  
 loc. Castiglione del Bosco  
 53024 - Montalcino (SI)  
 Cod.Fisc. 01194630529

**VERIFICA DI ASSOGGETTABILITA' A V.I.A.  
 RELATIVA ALLA STRUTTURA RICETTIVA UBICATA IN  
 LOC. CASTIGLION DEL BOSCO**

**ALLEGATO 01**

**INQUADRAMENTO TERRITORIALE E URBANISTICO**

FASE DI PROGETTO	REVISIONE N°	FOGLIO
ADOZIONE		1 di 1

**ARCHIVIO**  
 Castiglion del Bosco\_33\_VIA\_04\_Via\_CdB\_031\_arc\_ALLEGATO#1\_201606

OGGETTO REVISIONE	SCALA	DATA
	1:10000	4 luglio 2016

**COMMITTENTE - TIMBRO e FIRMA**

**RISERVATO ALL'UFFICIO**

CASE VACANZE (art. 40 L.R. 42/2000)

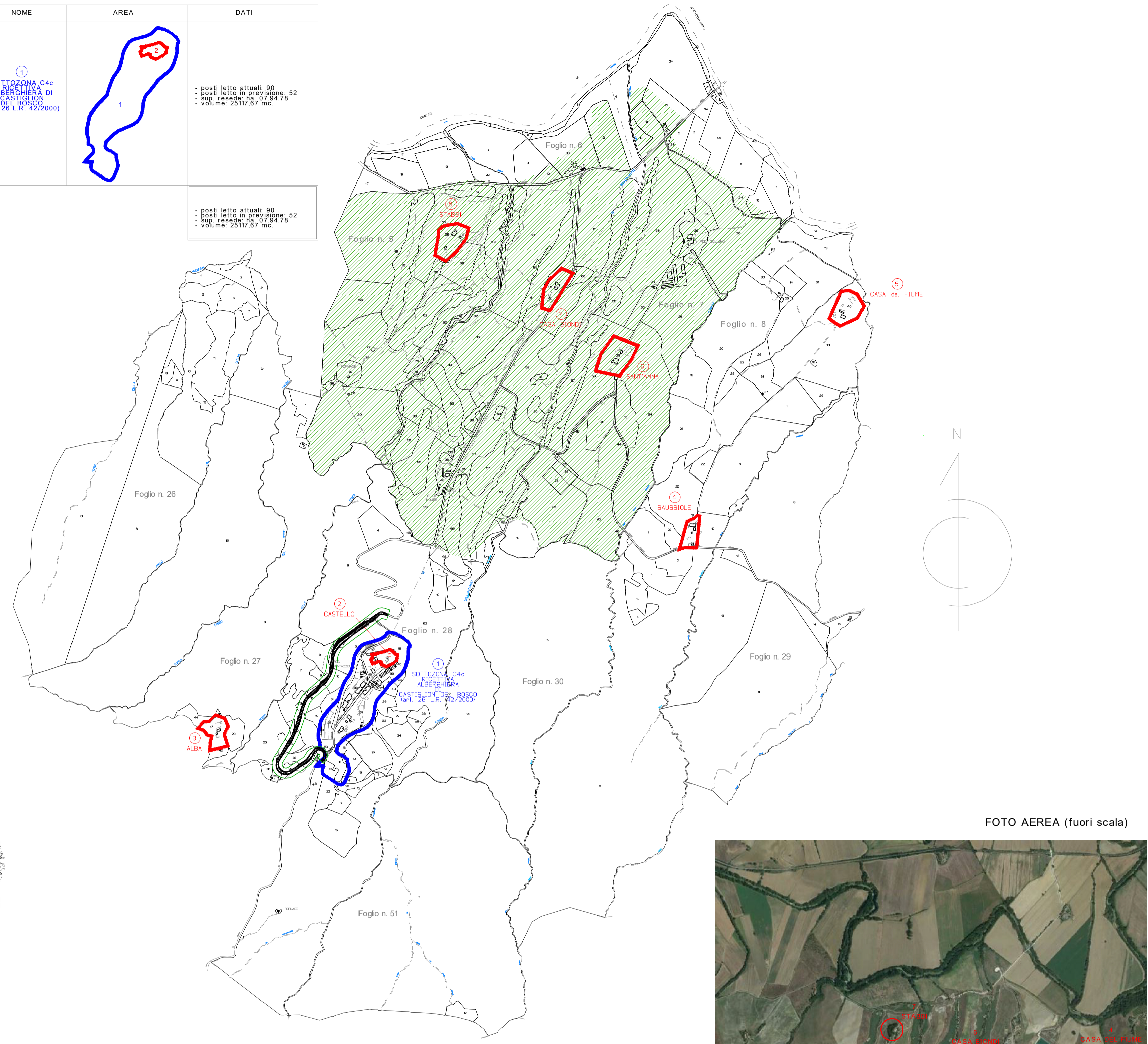
AREA	NODI	DATI
2 CASTELLO Fg. 28, p.lla 12		- posti letto: 12 - sup. catastale computata nella sottozona C4c (5010,00 mq.) - volume: complessivo nella sottozona C4c (1827,58 mc.)
3 ALBA Fg. 27, p.lla 47		- posti letto: 9 - sup. resede: 7350,00 mq. - volume: 573,22 mc.
4 GAUGGIOLE Fg. 29, p.lla 16		- posti letto: 8 - sup. resede: 88 4890 mq. - volume: 171,56 mc.
5 CASA del FIUME Fg. 8, p.lla 40		- posti letto: 14 - sup. resede: 1045,00 mq. - volume: 1626,00 mc.
6 SANT'ANNA Fg. 7, p.lla 29		- posti letto: 16 - sup. resede: 11491,00 mq. - volume: 2389,86 mc.
7 CASA BIONDI Fg. 5, p.lla 45		- posti letto: 19 - sup. resede: 7749,00 mq. - volume: 2513,73 mc.
8 STABBI Fg. 5, p.lla 26		- posti letto: 15 - sup. resede: 10572,00 mq. - volume: 1954,71 mc.
		- posti letto: 93 - sup. resede: 34197,00 mq. - volume: 54197,00 mc.

N.B. i volumi sono quelli contenuti nel PAPMA (Delibera C.C. n. 51 del 28/06/2006)

- ZONA F10 - Parco del Golf  
SUPERFICIE: HA. 207.7141
- Variante alla S.P. di Castiglione del Bosco e corridoio infrastrutturale

SOTTOZONA C4c RICETTIVA ALBERGHIERA DI CASTIGLION DEL BOSCO (art. 26 L.R. 42/2000)

NOME	AREA	DATI
1 SOTTOZONA C4c RICETTIVA ALBERGHIERA DI CASTIGLION DEL BOSCO (art. 26 L.R. 42/2000)		- posti letto attuali: 90 - posti letto in previsione: 52 - sup. resede: ha. 07.94,78 - volume: 25117,87 mc.
		- posti letto attuali: 90 - posti letto in previsione: 52 - sup. resede: ha. 07.94,78 - volume: 25117,87 mc.



INQUADRAMENTO TERRITORIALE ATTIVITA' RICETTIVE (scala indicativa 1:300.000)

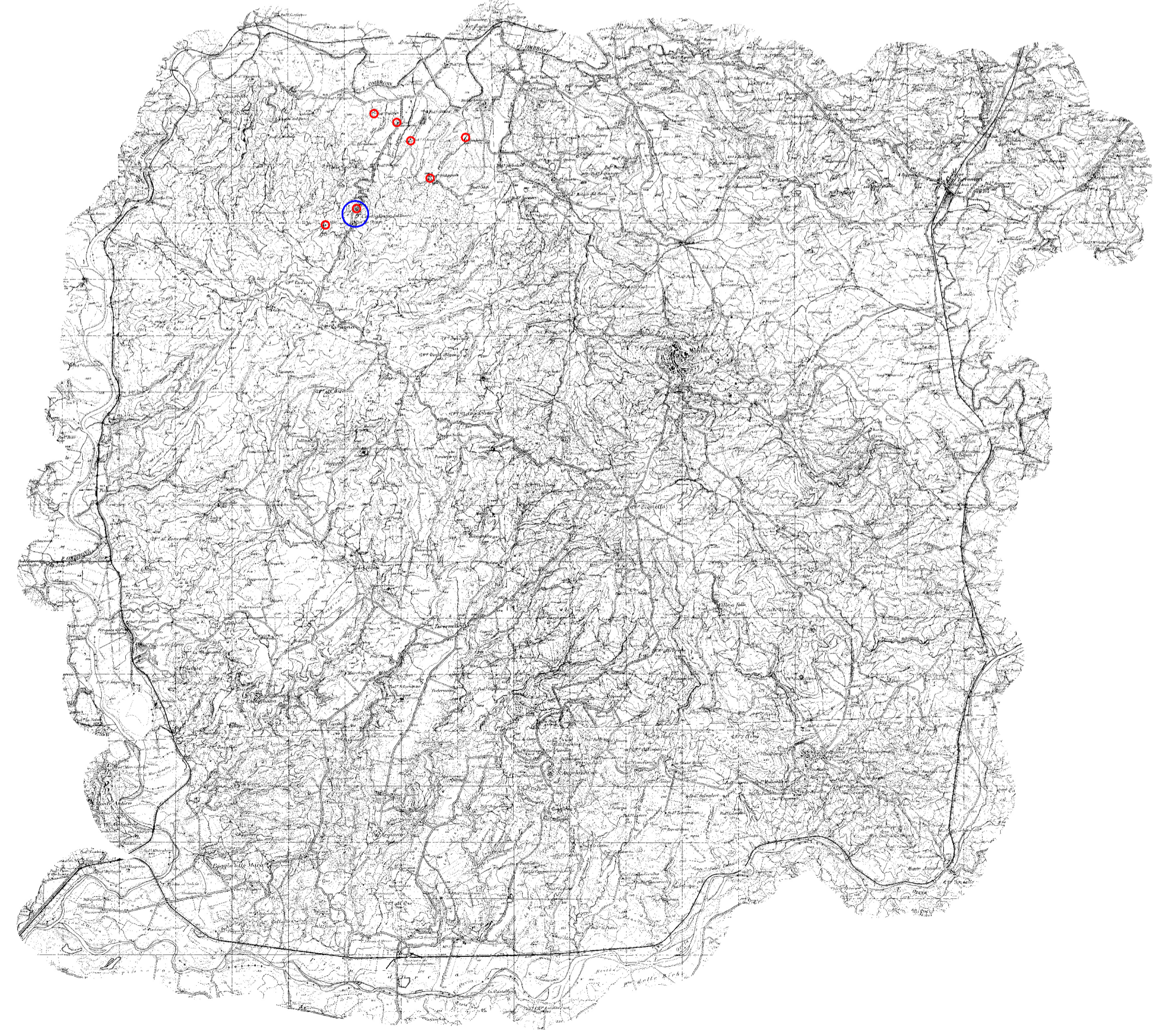


FOTO OBLIQUA (fuori scala)

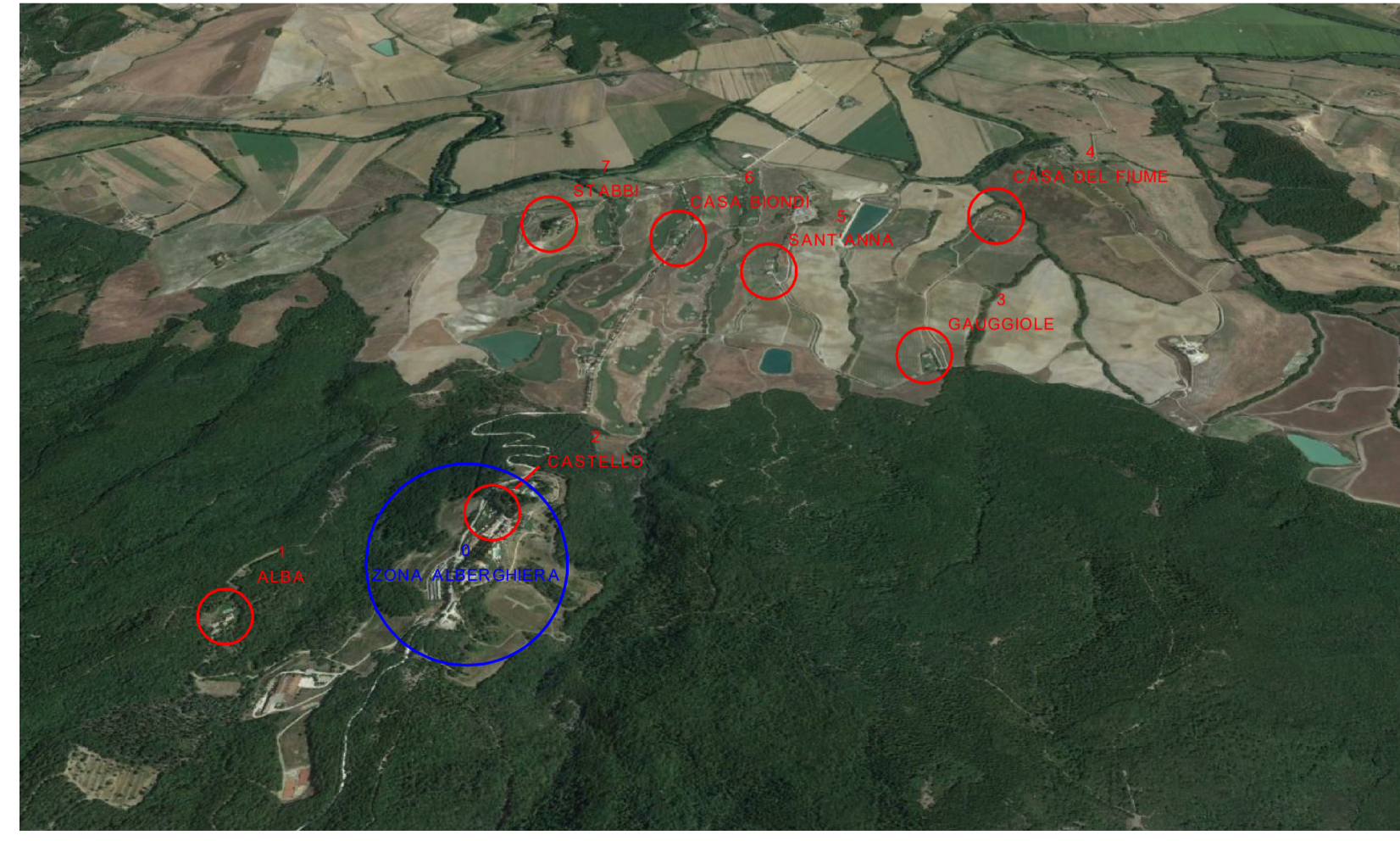


FOTO AEREA (fuori scala)

