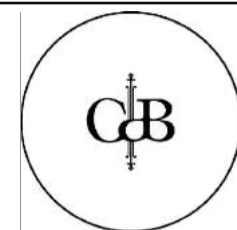


COMUNE DI MONTALCINO
INTERVENTO DI RISTRUTTURAZIONE EDILIZIA RICOSTRUTTIVA AI SENSI
DELL'ART. 134 L.R. 65/2014 PER AMPLIAMENTO DI STRUTTURA RICETTIVA
RICHIESTA DI PERMESSO DI COSTRUIRE

UBICAZIONE: Strada Provinciale 103 - loc.tà Castiglion del Bosco - Montalcino



PROPRIETA': CASTIGLION DEL BOSCO Hotel S.r.l.
Località Castiglion del Bosco, 53024 Montalcino

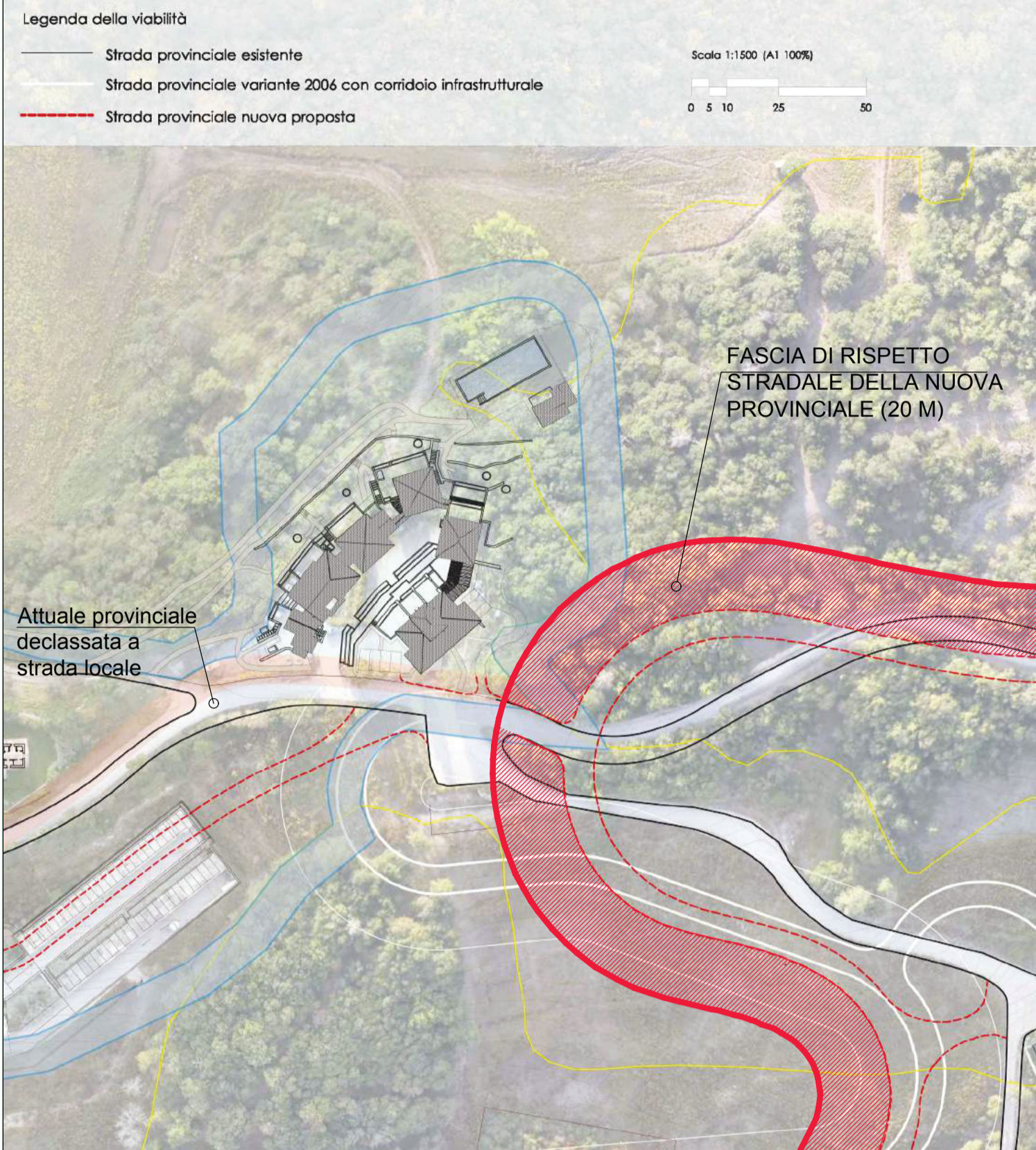
ELABORATO: **STATO DI PROGETTO _ RISPETTO DELLA DISTANZA
DALLA STRADA E REALIZZAZIONE DEI NUOVI
ELEMENTI DI SICUREZZA STRADALE**

Tavola
23
30.06.2016

Firma del legale rappresentante

Firma del Progettista

PLANIMETRIA GENERALE DI INQUADRAMENTO



IN ATTESA DELLA REALIZZAZIONE DELLA NUOVA PROVINCIALE SI PROPONE LA REALIZZAZIONE DI ALCUNI ELEMENTI PER AUMENTARE LA SICUREZZA STRADALE ATTUALE

PLANIMETRIA GENERALE DEL BORGHETTO Scala 1:500

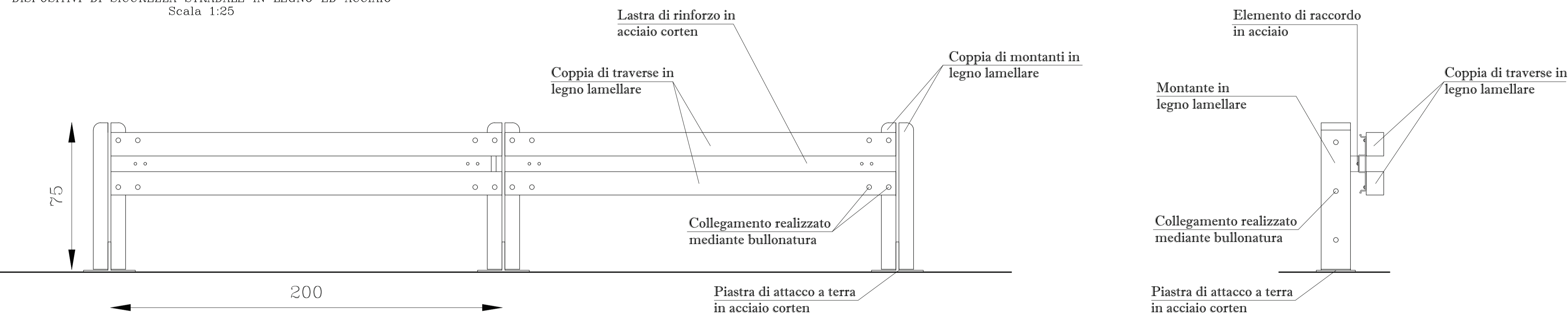


- LEGENDA:
- LIMITE FASCIA DI RISPETTO STRADALE
 - FASCIA DI RISPETTO STRADALE (5M)
 - DISSUASORI DI VELOCITA' (DOSSI)
 - DISPOSITIVI DI SICUREZZA STRADALE (GUARD RAIL)

DISSUASORI DI VELOCITA' IN GOMMA - IMMAGINI



DISPOSITIVI DI SICUREZZA STRADALE IN LEGNO ED ACCIAIO
Scala 1:25



DISPOSITIVI DI SICUREZZA STRADALE IN LEGNO ED ACCIAIO - IMMAGINI

