



COMUNE DI MONTALCINO
PROVINCIA DI SIENA

PROGETTO DI OTTIMIZZAZIONE DEL CICLO DELLE ACQUE

Banfi Soc. Agr. srl



*Procedura di Valutazione di Impatto Ambientale
Legge Regionale 10/2010*

Album Fotografico

	<i>nome</i>	
<i>Redatto da :</i>	<i>Spargi Benvenuto</i>	
<i>Versione</i>	<i>02/15</i>	
<i>Per l'azienda</i>		

Foto 1 L'impianto di depurazione: panoramica



Foto 2 L'impianto di depurazione: vasche di equalizzazione-ossidazione



Foto 3 L'impianto di depurazione: Misuratore di portata sollevamento



Foto 4 L'impianto di depurazione: Dettaglio contatore



Foto 5 L'impianto di depurazione: Criocentinitore, evaporatore e quadri distribuzione



Foto 6 L'impianto di depurazione: Dettaglio sonda

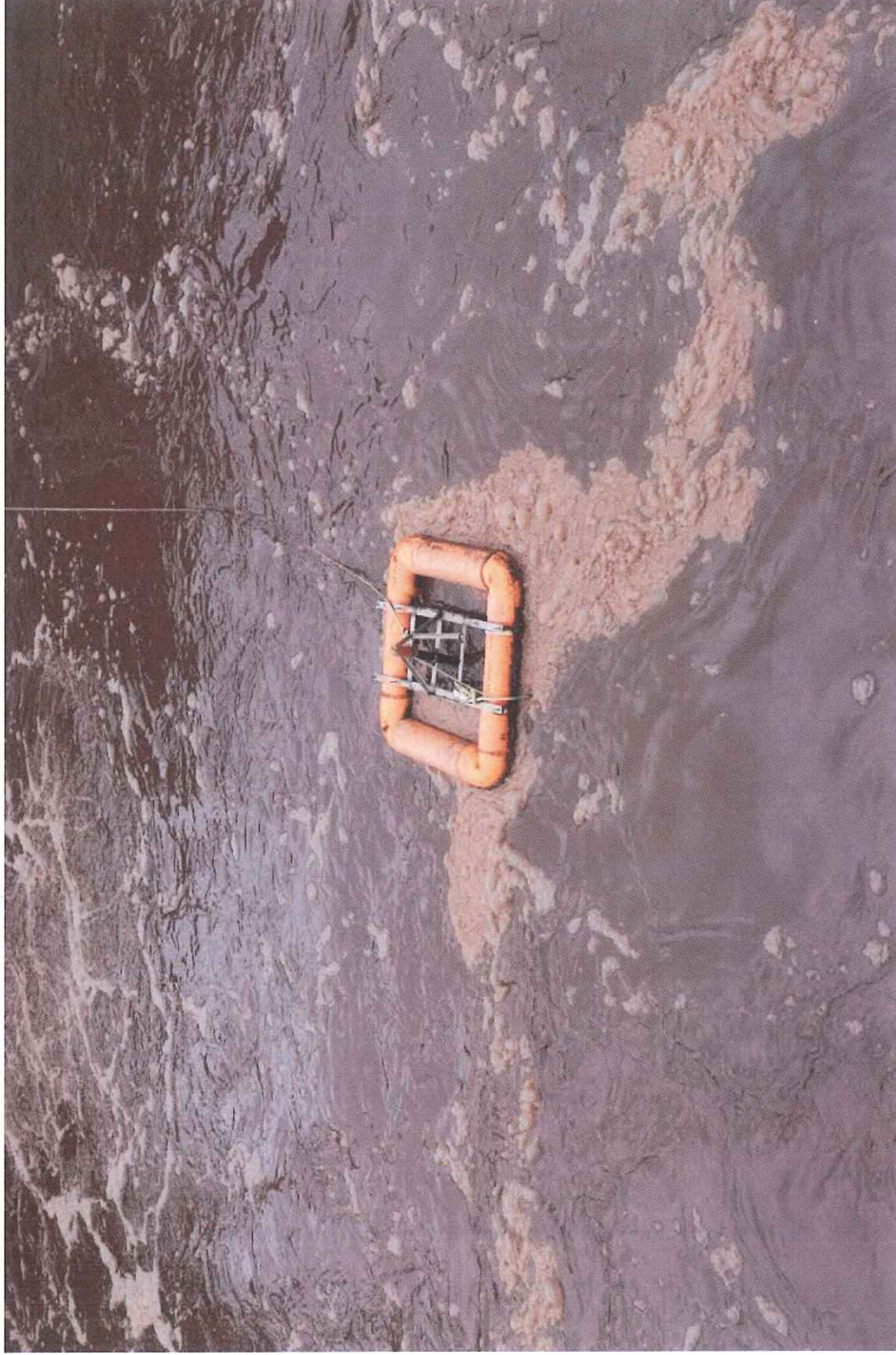


Foto 7 Le coltivazioni in prossimità dell'impianto di depurazione



Foto 8 Il canale di scarico attuale: La vegetazione sul Capofosso



Foto 9 Il canale di scarico attuale: La vegetazione ai margini del Capofosso



Foto 10 Il canale di scarico attuale: L'acqua proveniente dall'impianto di depurazione



Foto 11 Il canale di scarico attuale: Vista dal depuratore

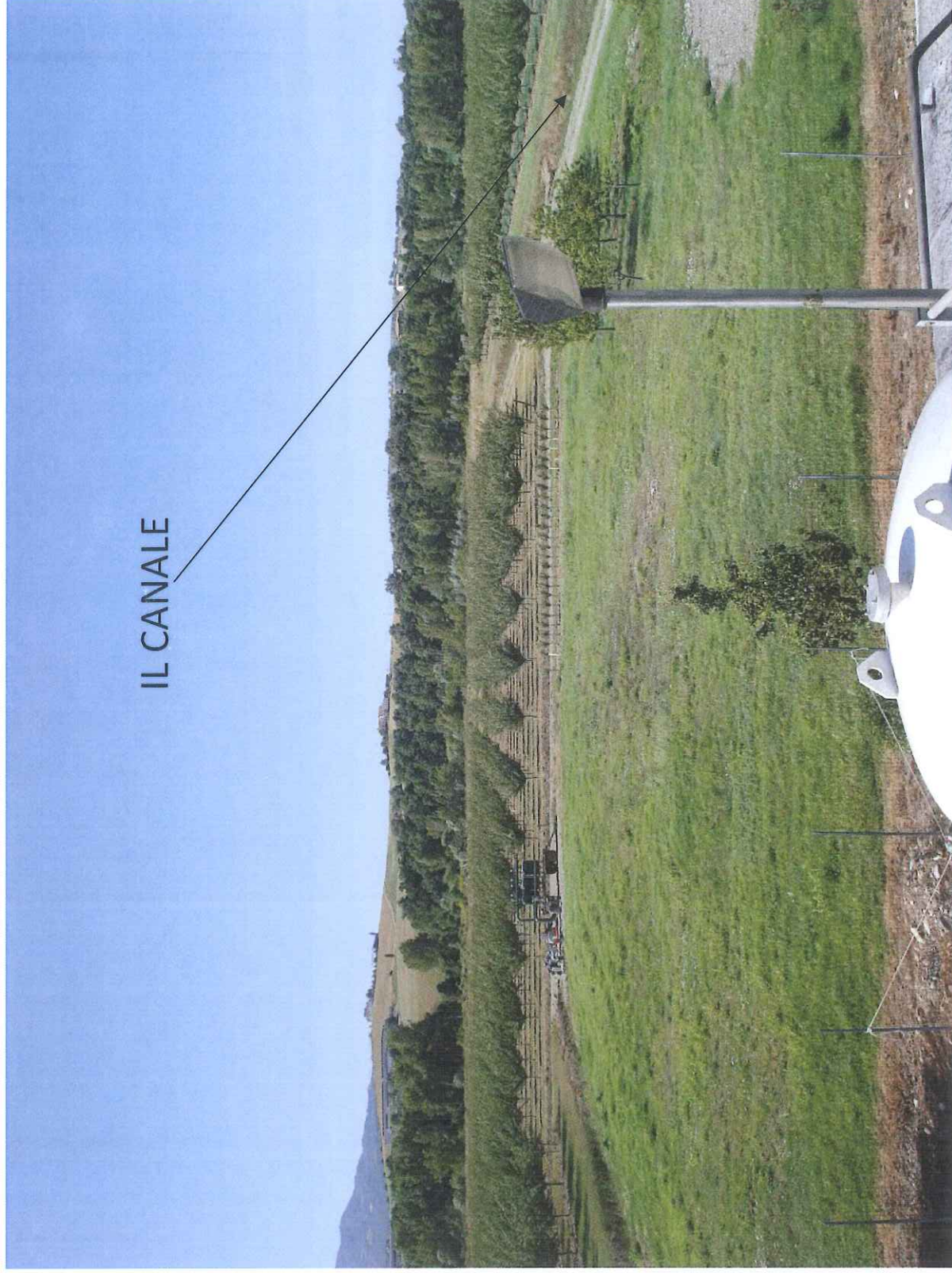


Foto 12 Il contesto dove è allocato il depuratore



Foto 13 Le sponde del Fiume Orcia



Foto 13 Lo sbocco del collettore sul Fiume Orcia



Foto 14 riva opposta al collettore sul Fiume Orcia



Foto 15 I fanghi



Foto 16 I fanghi

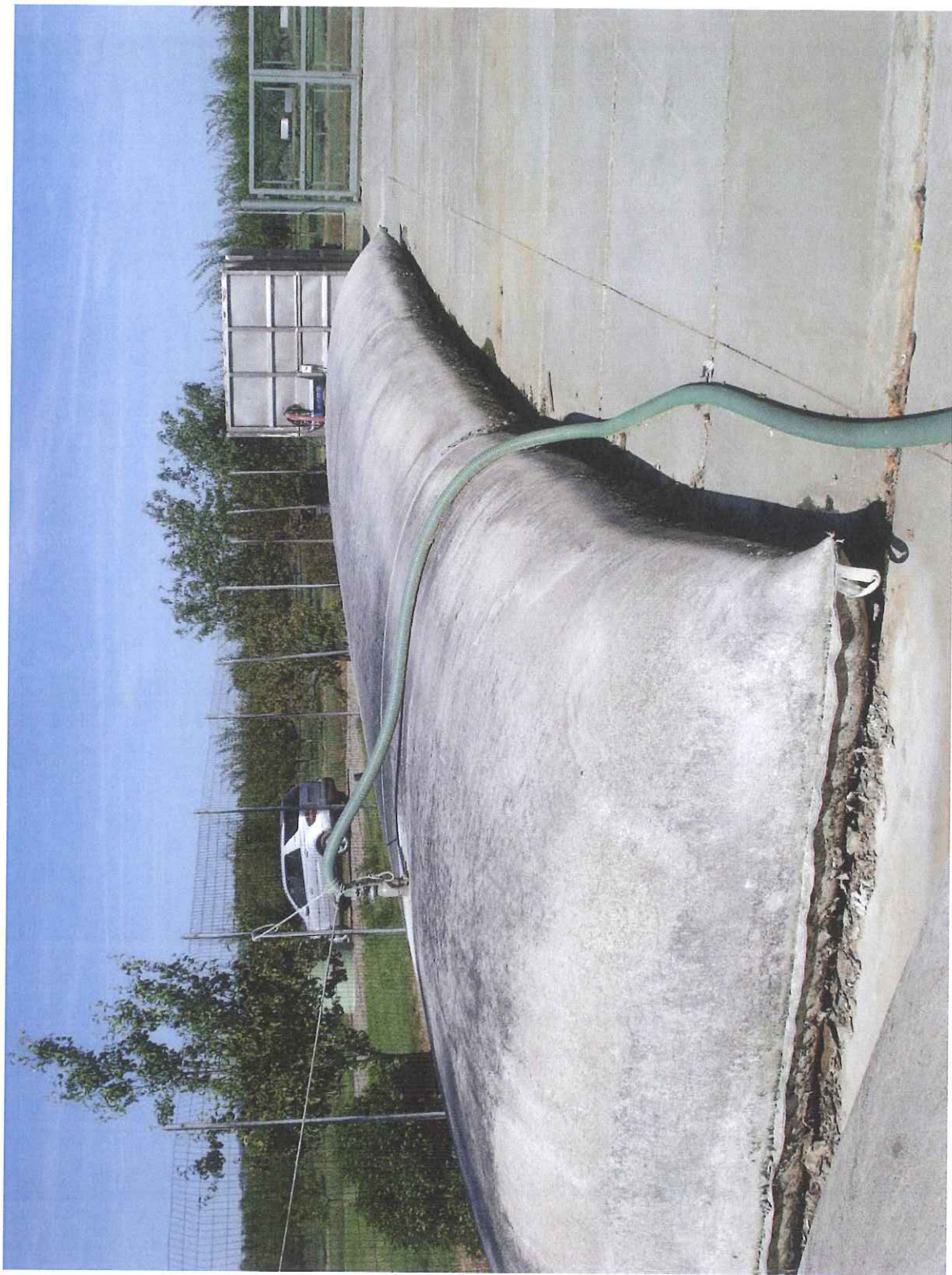


Foto 17 Le buche dell'Istrice in prossimità del canale



Foto 18 Resti di un pasto della volpe



Foto 18 Tracce sul fango di un maschio di cinghiale

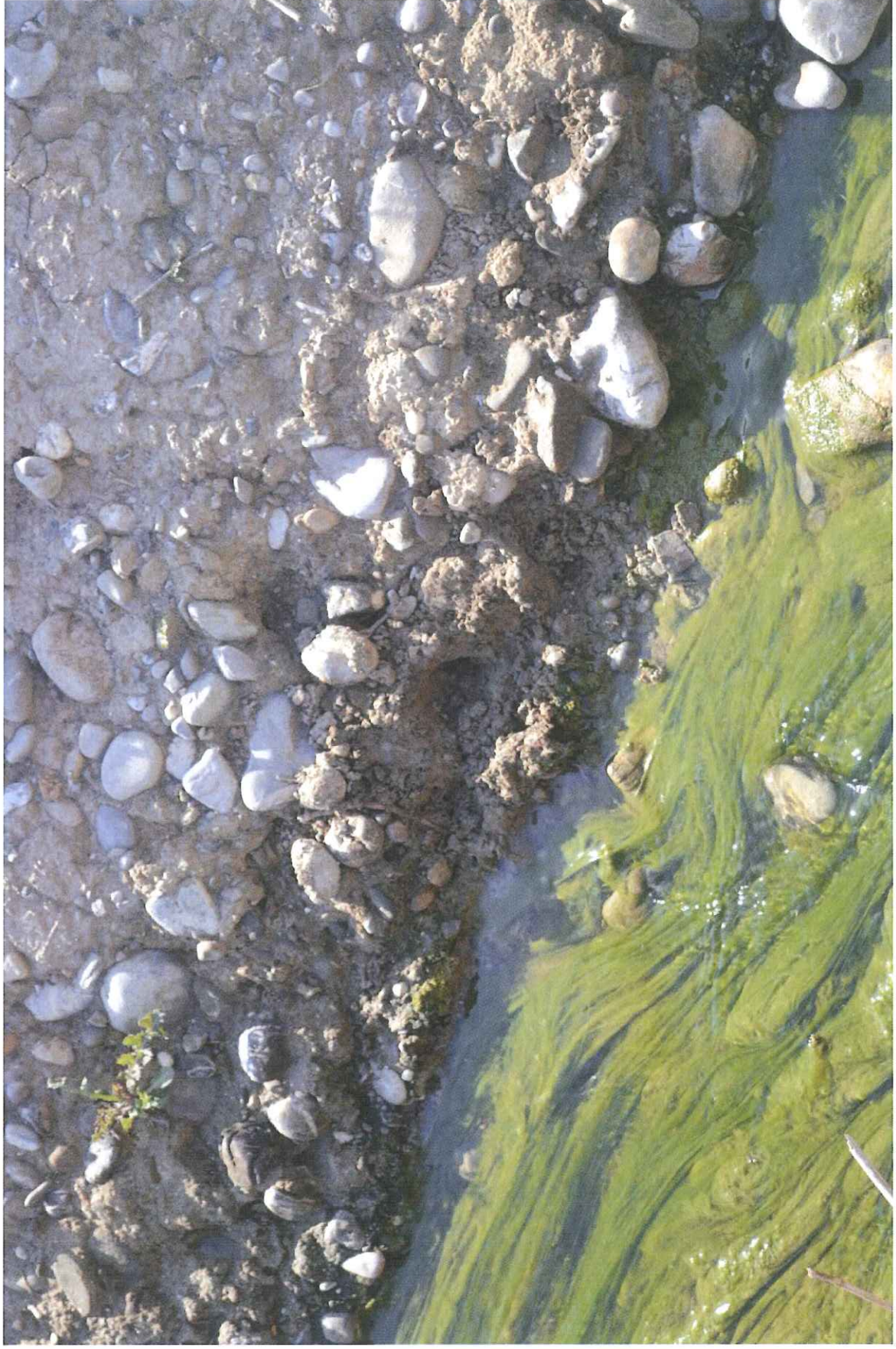


Foto 19 Femmina di fagiano



Foto 20 Coppia di Cardellini



Foto 21 Escrementi di Lepre



Foto 22 Vista aerea



Foto 23 il depuratore prima dell'impianto



Foto 24 il depuratore vista dall'abitato di Casanova

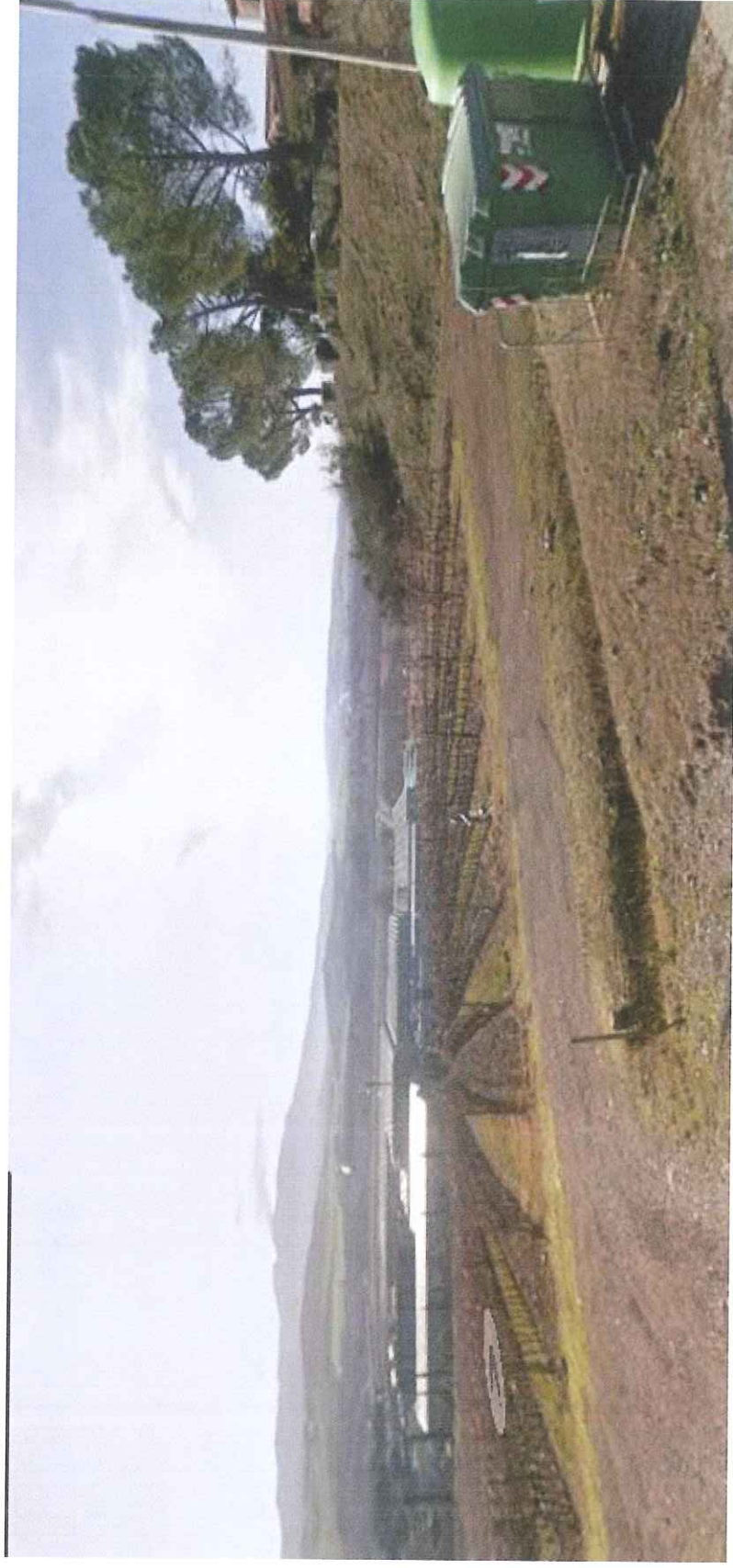


Foto 25 Abitato di Sant'Angelo Scalo

